



UBICACIÓN GEOGRÁFICA



La Provincia de Salta es una de las 23 provincias de la República Argentina. Se encuentra ubicada al noroeste del país, limita con 3 países y con 6 provincias argentinas: al norte con la provincia de Jujuy y con Bolivia; al este con Paraguay y las provincias de Formosa y Chaco; al sur con las provincias de Santiago del Estero, Tucumán y Catamarca y al oeste con la provincia de Jujuy y con Chile.

SECTORES ECONÓMICOS

Los principales sectores económicos de la provincia son el agrícola, el energético-minero y el turismo. La producción agrícola se basa principalmente en la producción de caña de azúcar, tabaco y legumbres; en el sector energético-minero la provincia posee oro, cobre y plomo, entre otros metales, así como litio, bórax y otros no-metálicos e hidrocarburos.

POBLACIÓN



La información sobre la población de la Provincia de Salta está disponible para los años 1980, 1991, 2001 y 2010. De 2010 a 2017 sólo se realizaron proyecciones. En general, se observa un crecimiento estable de la población que se encuentra en torno a 1.300.000 habitantes.

*El valor total del IDH incluye a las provincias de Salta y Jujuy

FUENTES DE INFORMACIÓN

- Anuario Estadístico de la Provincia de Salta 2018-2019. [Enlace.](#)
- The Observatory of Economic Complexity (OEC). [Enlace.](#)
- Anuarios Estadísticos, Gobierno de Salta. [Enlace.](#)
- Producto Bruto Geográfico, Gobierno de Salta. [Enlace.](#)
- INDEC - Argentina. [Enlace.](#)



PERSPECTIVAS DE DESARROLLO REGIONAL



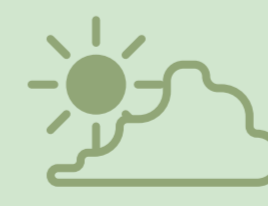
Por su condición geográfica y la evolución que han tenido sus exportaciones, la Provincia de Salta puede convertirse en un gran polo de crecimiento del comercio latinoamericano, ya que por su territorio pasan las rutas internacionales, viales y ferroviaria, del centro oeste sudamericano hacia y desde los puertos en el océano Pacífico.



Cuenta con un gran potencial de crecimiento y diversificación de sus productos agrícolas, incluyendo parte del Chaco Argentino que se potenciará con el Corredor Bioceánico Vial, igual como ocurrirá con el Chaco Paraguayo.



Cuenta con buena conectividad, que permite el rápido tránsito de mercancías, de personas y la facilitación de trámites, pero se deben realizar mejoras en la infraestructura de carreteras y vías, pensando en un mayor tránsito de mercancías y personas.



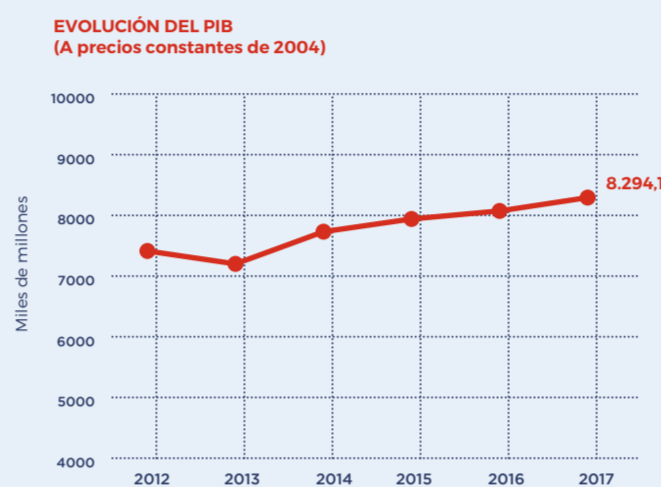
Tiene un gran potencial para ser competitiva en la región, tanto en su producción y turismo, como especialmente por su potencial participación en cadenas regionales de valor y hasta en cadenas globales de valor.



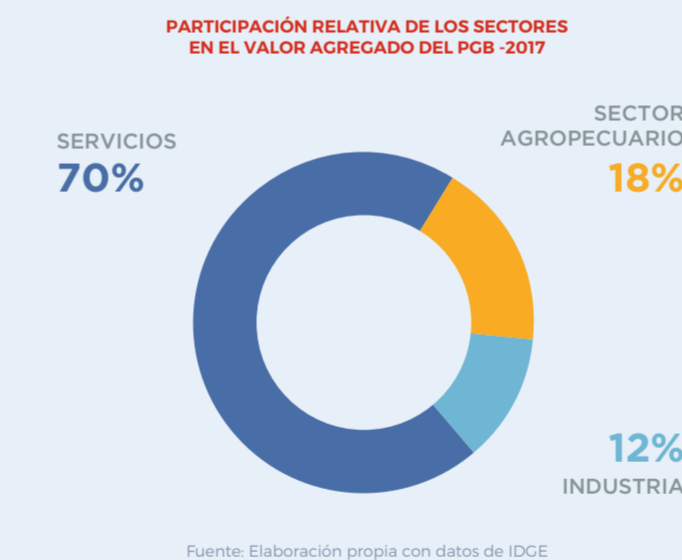
Se espera que con la apertura del Corredor Bioceánico, la Provincia de Salta logre aumentar sus exportaciones y diversificar su producción.

EVOLUCIÓN DEL PIB

En Argentina se calcula el Producto Bruto Geográfico (PBG) de la provincia, un indicador estadístico que intenta medir el valor total de los bienes y servicios finales producidos dentro de los límites geográficos de esa economía, en un período determinado de tiempo. Este concepto de PBG para la Provincia es análogo al de PBI para la Nación. Entre 2012 y 2017, la Provincia de Salta ha presentado una tendencia al alza de su PBG, con una pequeña caída en 2013.

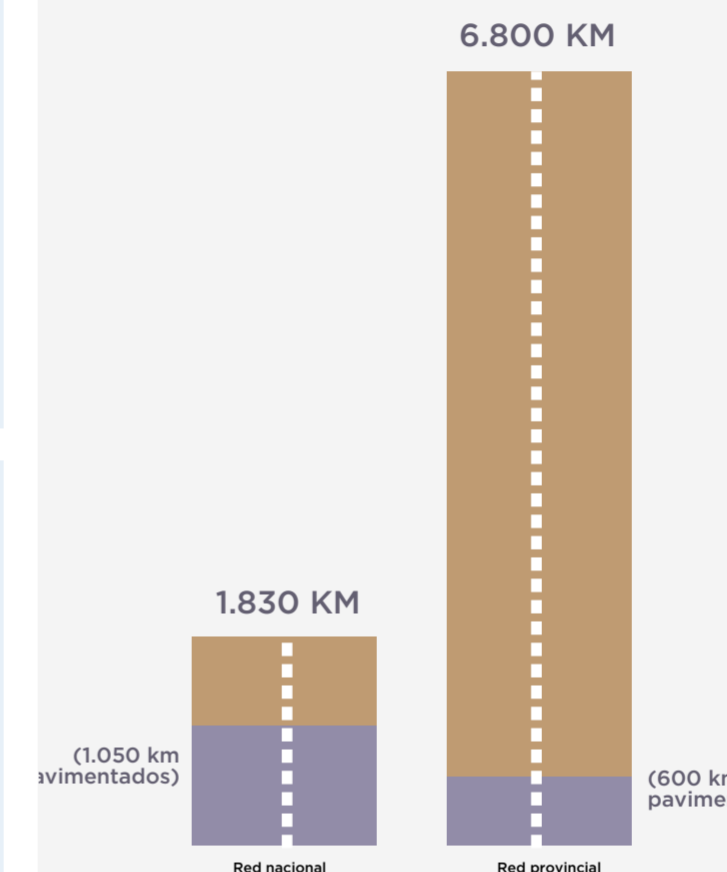


La producción de la provincia por sectores económicos (gráfico 2), se compone principalmente del sector agropecuario con 18%, la industria con 12%, y los servicios con 70%, dentro del cual destaca el comercio con 15%. Destaca igualmente el sector ganadero, el sector energético-minero y el turismo.



RED DE CARRETERAS

Considerando que actualmente se encuentra en marcha la construcción del Corredor Bioceánico Vial, que va desde Brasil (Campo Grande) hasta los puertos del norte de Chile, atravesando Paraguay y dos provincias de Argentina, la red de carreteras con la que cuenta la Provincia de Salta es de vital importancia para la integración y la dinámica comercial con los países mencionados y el Asia Pacífico. Actualmente, Argentina cuenta aproximadamente con 500.000 kms. de carreteras y caminos, de los cuales 37.800 conforman la red primaria o nacional y 178.000 la red secundaria o provincial, restando 285.000 que forman la red terciaria, dependiente de las Municipalidades. La región Norte del país, de la cual forma parte la provincia de Salta, comprende el 14% del total de kilómetros de carreteras y caminos. Actualmente la provincia cuenta con una red total de carreteras de 8.630 km, de los cuales son:

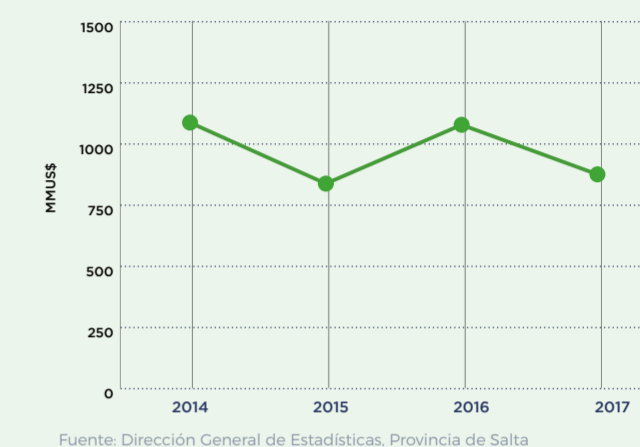


Estas vías facilitan el paso de mercancías y personas y la agilización de trámites aduaneros y/o administrativos. Además, ya que la provincia cuenta con una alta demanda del sector turístico, la conectividad vial permite que se puedan dar intercambios culturales entre los países, regiones y territorios por los cuales pasa el Corredor. Sin embargo, es necesario avanzar en el mejoramiento (pavimentación) de la red de carreteras provinciales, en particular el tramo que se debe terminar de pavimentar en la Ruta 51, entre San Antonio de los Cobres y el Paso de Sico, en la frontera con Chile.

EXPORTACIONES

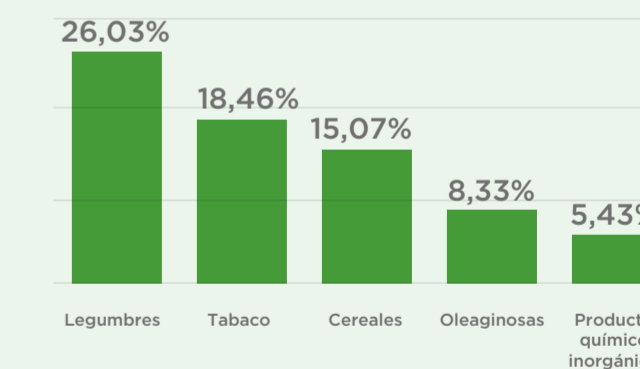
Entre 2014 y 2017, las exportaciones de la Provincia de Salta presentaron una dinámica estable entre un mínimo de 839 millones de dólares en 2015 y un máximo de 1.089 en 2014. Se pueden observar alzas y bajas en todo el período; por ejemplo, entre 2014 y 2015 hay una disminución del monto total exportado. Sin embargo, entre 2015 y 2016 el comportamiento se revierte. Finalmente, para 2017 la Provincia cambia su dinámica exportadora, reflejando nuevamente una disminución del total de sus exportaciones.

EVOLUCIÓN DE LAS EXPORTACIONES 2014-2017



Los principales productos exportados en 2017 por la Provincia de Salta (gráfico 4) fueron principalmente las legumbres, con 26,03% del total de exportaciones, seguidas por el tabaco, los cereales, oleaginosas y los productos químicos inorgánicos. Los principales países de destino de sus exportaciones en el mismo año (gráfico 5) fueron China, con 11,43% del total de exportaciones, seguido por Brasil, Estados Unidos, Bélgica y Paraguay. Destaca la importancia de China como principal socio comercial de Salta, ya que dicha relación puede verse beneficiada por la puesta en marcha del Corredor Bioceánico que compromete a Brasil, Argentina, Paraguay y Chile.

PRINCIPALES PRODUCTOS EXPORTADOS 2017



PRINCIPALES DESTINOS DE LAS EXPORTACIONES

