

# XII Reunión del Grupo de Trabajo de Coordinadores Nacionales del Corredor Bioceánico Vial

PROGRAMA DE DESARROLLO LOGÍSTICO  
Noviembre 2025



Buenos Aires  
Noviembre 2025



# Ministerio de Transportes y Telecomunicaciones

## Programa de Desarrollo Logístico

**El Programa de Desarrollo Logístico (PDL) tiene un mandato legal amplio en cuanto al desarrollo de una política nacional de transportes y a la planificación integrada de sistemas de transporte (derivados del DFL 88/53), Sus funciones abarcan cuatro ámbitos principales aplicables al transporte de carga:**

- Proponer políticas coordinadas y de largo plazo para la mejora continua de la eficiencia del transporte de carga, impulsando una mejora continua de la eficiencia de las cadenas logísticas, aprovechando oportunidades de integración modal, donde éstas existan, e incentivando la competitividad del comercio exterior y doméstico;
- Desarrollo de instrumentos de planificación, proyectos, iniciativas legales y normativa específica, a través de los cuales se implementen las políticas de transporte de carga
- Asesorar a la autoridad en la coordinación con otras reparticiones públicas con relación al transporte de carga;
- Coordinación adecuada del sector público con los actores del sector privado en el ámbito de la logística;
- Actualización, recolección, procesamiento y disponibilización de información relevante para la toma de decisiones en el ámbito de transporte de carga.

**XII Reunión del Grupo de Trabajo  
de Coordinadores Nacionales del  
Corredor Bioceánico Vial**

**Buenos Aires  
Noviembre 2025**



# **Plan de Acción Corredor Bioceánico Vial**



**XII Reunión del Grupo de Trabajo  
de Coordinadores Nacionales del  
Corredor Bioceánico Vial**

**Buenos Aires  
Noviembre 2025**



# **Plan de Acción Corredor Bioceánico Vial**

**Seguridad  
Nacional**

**Liderazgo  
Ministerio de  
Interior**  
Participación  
de MINREL y Gob.  
Regionales

**Infraestructura  
habilitante**

**Liderazgo Ministerio  
de Obras Públicas**  
Coordinación con M.  
Hacienda, M.  
Agricultura, M. Bienes  
Nacionales y Gob.  
Regionales

**Logística  
Portuaria**

**Liderazgo  
Ministerio de  
Transporte**  
Participación de  
Gob. Regionales

**Articulación  
entre países y  
fronteras**

**Liderazgo  
Ministerio de  
Relaciones  
Exteriores**  
Coordinación con  
M. de Interior y  
Gob. Regionales

**Oportunidades de  
negocio e  
inversión privada**

**Liderazgo  
Gobiernos  
Regionales**  
Participación de M.  
Economía, Invest  
Chile, MINREL y M.  
Agricultura

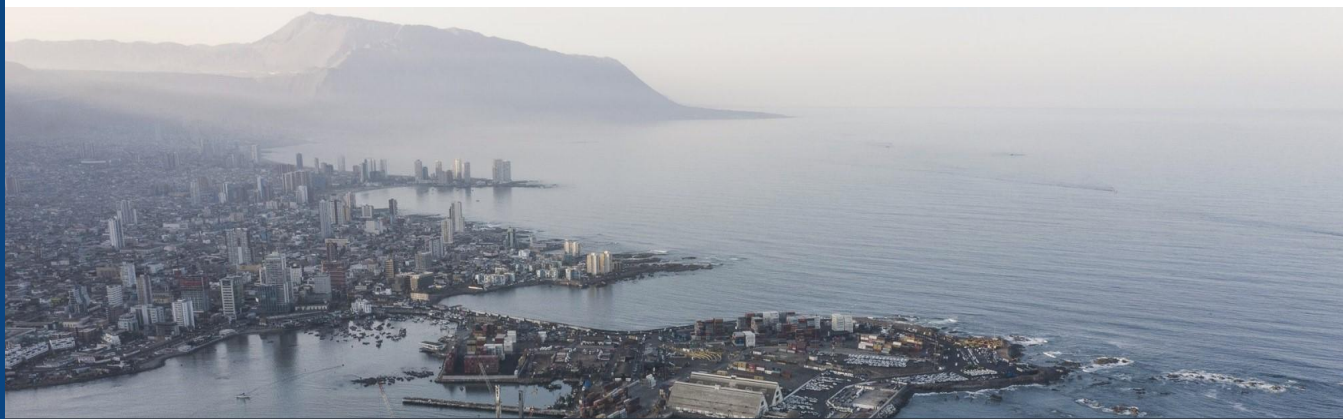
**Ministerio de Economía  
Coordinación**

XII Reunión del Grupo de Trabajo  
de Coordinadores Nacionales del  
Corredor Bioceánico Vial

Buenos Aires  
Noviembre 2025



## Plan de Acción Corredor Bioceánico Vial Eje Logístico Portuario



### Compromisos del Plan de Acción para el CBV

- Desarrollo de áreas externas para regulación de frecuencias y servicios de valor agregado a la carga en La Negra (Antofagasta) y Alto Hospicio.
- Mejoras operacionales en los recintos portuarios (equipamiento portuario, mejoras de abrigo y calado).
- Resolución de cuellos de botella operacionales en accesos a puerto.

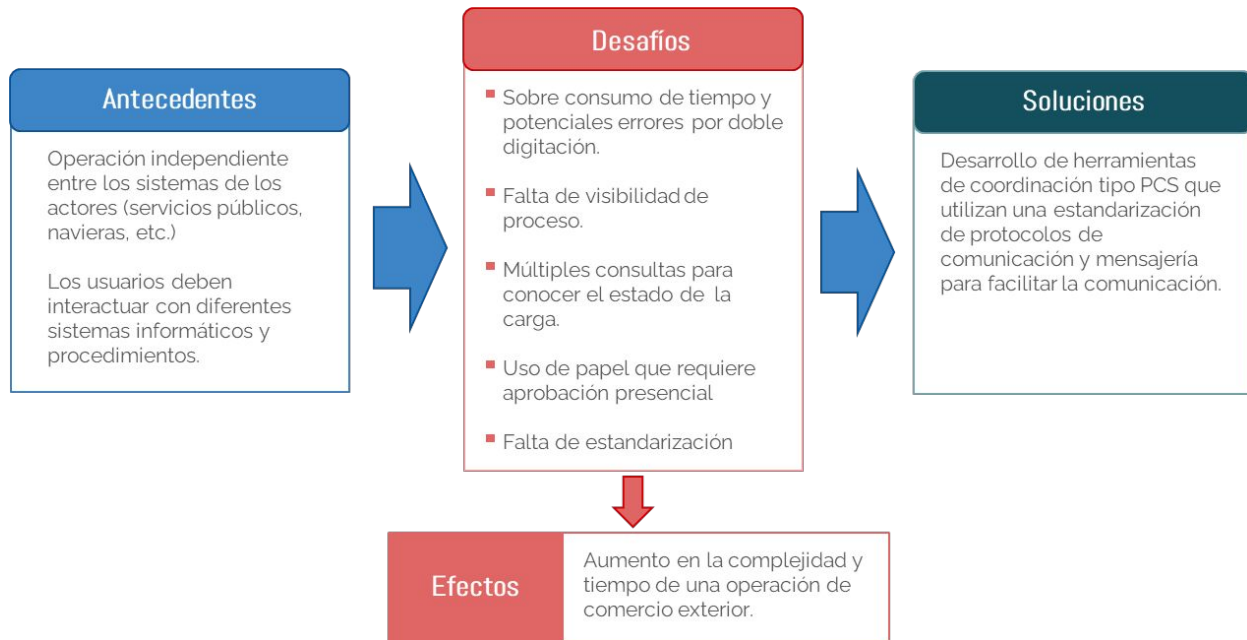
**Nuevas concesiones de terminales portuarios en Iquique y Antofagasta, con inversiones de privados para el incremento de capacidades.**

Buenos Aires  
Noviembre 2025



# Plan de Acción Corredor Bioceánico Vial

## Eje articulación entre países y fronteras





## XII Reunión del Grupo de Trabajo de Coordinadores Nacionales del Corredor Bioceánico Vial

Buenos Aires  
Noviembre 2025



# Plan de Acción Corredor Bioceánico Vial

## Eje articulación entre países y fronteras

Herramientas de facilitación coordinación entre distintos actores de la cadena logística portuaria.



Coordinación, eficiencia de procesos



Trazabilidad



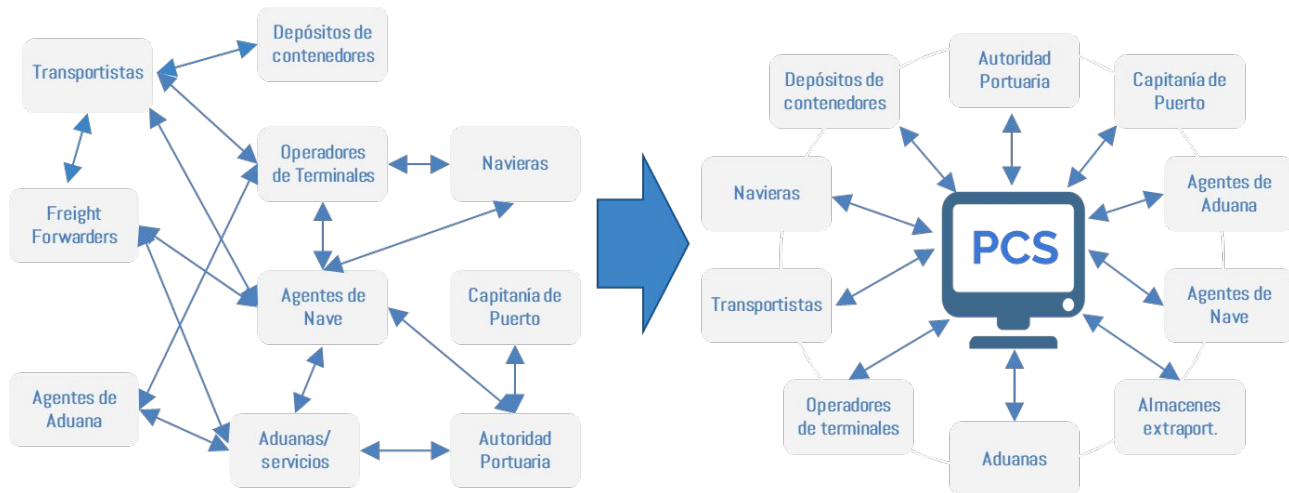
Incremento de productividad



Visibilidad



Facilidad en el intercambio seguro de información



La **Ventanilla Única** es una oportunidad como un sistema integrado de procesos optimizados que permite, a través de medios electrónicos, facilitar el cumplimiento y el control eficiente de los procesos relacionados a la **recepción y despacho de carga**

Buenos Aires  
Noviembre 2025



## Plan de Acción Corredor Bioceánico Vial

### Eje articulación entre países y fronteras

Facilitar la coordinación internacional para asegurar la eficiencia del tránsito y la estandarización de procedimientos aduaneros y de control.

- Ventanilla única Marítima



- Plan de Logística Colaborativa





XII Reunión del Grupo de Trabajo  
de Coordinadores Nacionales del  
Corredor Bioceánico Vial

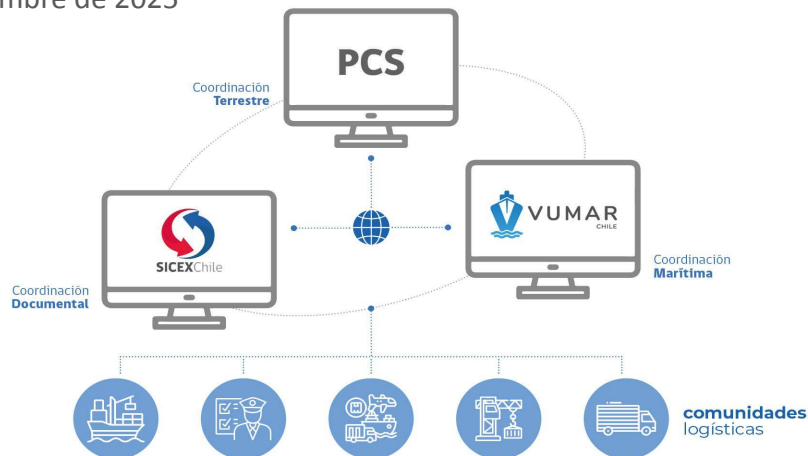
Buenos Aires  
Noviembre 2025



# Plan de Acción Corredor Bioceánico Vial

## Eje articulación entre países y fronteras

**Estado actual:** Desarrollo informático avanzado, con puesta en operación en Macrozona Norte desde noviembre de 2025



Buenos Aires  
Noviembre 2025



# Plan de Acción Corredor Bioceánico Vial

## Eje articulación entre países y fronteras



### Sistema Logístico-Fronterizo

#### Operación y coordinación de procesos

1. Planificar medidas de mitigación por temporada alta y establecer accionables en vehículos de carga.

#### Productividad y condiciones de accesibilidad

2. Difundir beneficios de despacho directo y monitorear tiempos de espera de accesos, almacenes, aforos e inspecciones.

#### Seguridad terrestre

3. Reducción de incidentes en áreas críticas de seguridad en la cadena logística.

#### Otras coordinaciones con actores relevantes

4. Impulsar mesas de trabajo de actores públicos-privado (comunidad logística).



### Sistema Logístico-Aeroportuario

1. Realizar seguimiento a Protocolo de exportación por carga u otros en cartera.

2. Gestión y coordinación de instalaciones de espera de interfaz terrestre.

3. Reducción de incidentes en áreas críticas de seguridad en accesos terrestre.

4. Visibilizar la coordinación y colaboración entre los actores de la CLAP.



### Sistemas logístico-portuarios

1. Coordinar horarios de atención a la carga, cruceros y otras naves, a través del refuerzo de Comités Portuarios de Coordinación de SSPP

2. Ejecutar medidas que apunten a la mejora de procesos de fiscalización, el manejo de cargas y sistemas que atiendan las congestiones terrestres

3. Reducción de incidentes en áreas críticas de seguridad en accesos terrestre.

4. Atender brechas de Mesa de Servicios de Apoyo a las Maniobras (SAM)

XII Reunión del Grupo de Trabajo  
de Coordinadores Nacionales del  
Corredor Bioceánico Vial

Buenos Aires  
Noviembre 2025

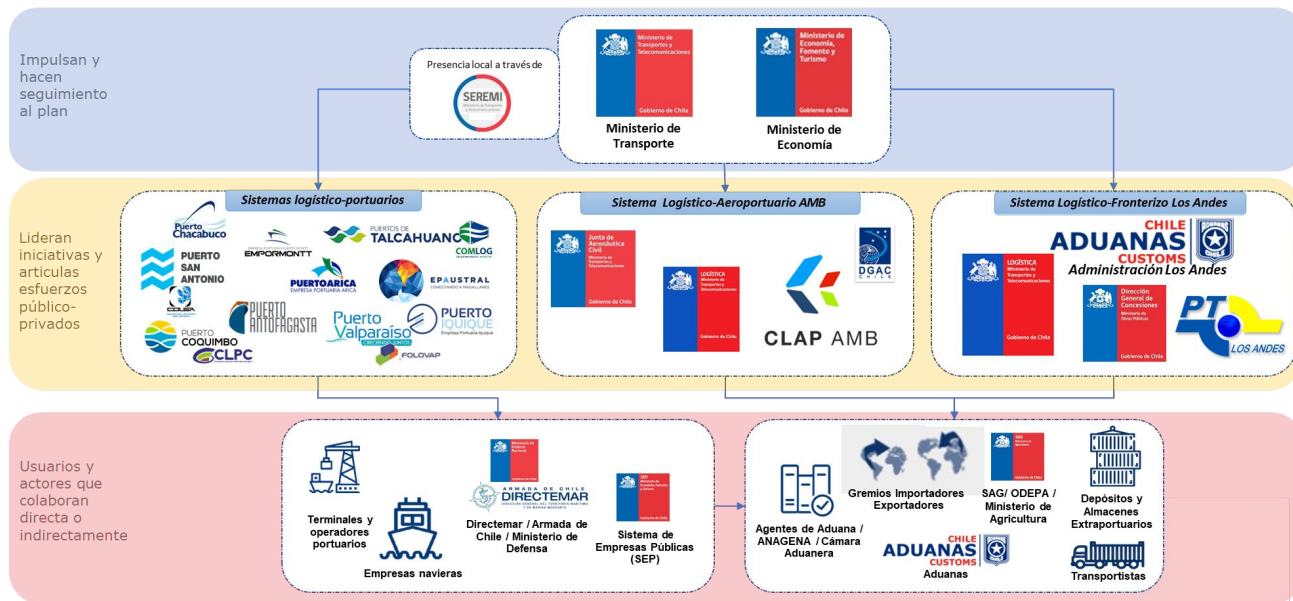


# Plan de Acción Corredor Bioceánico Vial

## Eje articulación entre países y fronteras

Plan de Logística Colaborativa 2023-2024

## Sistemas Logísticos Involucrados



Buenos Aires  
Noviembre 2025



## Plan de Acción Corredor Bioceánico Vial

### Eje articulación entre países y fronteras

Levantamiento de procesos



Necesidad de instancias de  
coordinación

Percepción de brechas



Diferencias en modelos de  
operación logística



Similitudes en algunos  
procesos



Diferencia en desarrollo  
tecnológico

Buenos Aires  
Noviembre 2025



# Plan de Acción Corredor Bioceánico Vial

## Eje articulación entre países y fronteras

### Líneas de acción:



### Metas de gestión para esta administración:

#### Definición de estándares de interoperabilidad:

Instrumento de comunicación estandarizada para la interacción entre actores

#### Guía de buenas prácticas:

Fortalecimiento de Comunidades Logísticas

#### Diseño Ventanilla Única

Diseño y comienzo de la implementación de una Ventanilla Única interoperable

#### Diseño bus de integración

Diseño de plataforma de coordinación a través de un bus de integración y servicios que faciliten la operación



[logistica.mtt.cl/](http://logistica.mtt.cl/)

